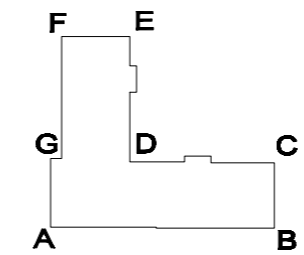


UWAGA
BALUSTRADY SZKLANE WG PROJEKTU WYKONAWCZ. DOSTARCZONEGO PRZEZ WYBRANEGO DOSTAWCĘ NA ETAPIE WYKONANIA I UZGODNIONEGO PRZEZ PROJEKTANTA I INWESTORA

SCHEMAT BUDYNKU



PROJEKTOWANIE ARCHITEKTURY BUDOWLANEJ BIERNAT URSZULA ul. Retkińska 135 m. 9 94-004 Łódź tel. 0 601 222 674 ul. Nowa 29/31 pok.32 90 - 030 Łódź e-mail: u_arch@o2.pl		OPRÓCZA DOM DZIECKA DLA MAŁYCH DZIECI 94-228 ŁÓDŹ ul. DRUŻYNOWA 3B	
PROJEKT BUDOWY DOCIEPLENIA ŚCIAN I DACHU DOMU DZIECKA DLA MAŁYCH DZIECI ŁÓDŹ, UL. DRUŻYNOWA 3B obręb P6, działka P6-450/16, P6-4114			
TEMAT: PROJEKT DOCIEPLENIA	ZAMAWIAJĄCY: MIASTO ŁÓDŹ	PROJEKTANT ARCH: mgr inż. arch. URSZULA BIERNAT	URZĘDNIKA BUD. DO PIEL. ARCHITEKTONICZNEGO BEZ CENNA: NR 27089/WL
TYTUŁ RYBUNKU: ELEWACJA ZACHODNIA KOLORYSTYKA	DATA: 07.2018	WSPÓŁPRACA: MAGDALENA BŁUCZEWSKA	URZĘDNIKA BUD. DO PIEL. ARCHITEKTONICZNEGO BEZ CENNA: NR 18089/WL
BRANŻA: ARCHITEKTURA	SKALA: 1:100	NR RYS. A.9.0	NR STR.